

Reconnaître le scarabée japonais (*Popillia japonica*) organisme de quarantaine

Une menace pour les cultures, les forêts et les espaces verts

Classé comme organisme de quarantaine (organisme nuisible particulièrement dangereux aux végétaux), le scarabée japonais peut causer d'importants dégâts aux plantes cultivées, sauvages et ornementales : **tout soupçon de sa présence sur le territoire doit être signalé au plus vite.**



Comment le reconnaître :

1

Sa taille (environ 1 cm) :
plus petit qu'une pièce de 5 centimes !



2

Ses couleurs :
- tête et thorax vert métallique
- dos (élytres) couleur cuivre

3

Abdomen :
- 5 petites touffes de poils blancs de chaque côté
- 2 plus grosses touffes à l'extrémité



Que faire en cas de suspicion :

1. Capturer l'insecte et l'enfermer dans un bocal.
2. Attention aux confusions possibles : comparer s'il ne s'agit pas d'une espèce proche (voir au verso).
3. Si le doute persiste, placer l'insecte au congélateur au moins 2 heures.
4. Prendre plusieurs photos de l'insecte mort (côtés et dos).

5. A: Faire votre annonce sur votre portable:



- B: Faire votre annonce à l'aide du formulaire en ligne sur la page de l'inspectorat:
DGAV/ Inspectorat/ Popillia

Reconnaître le scarabée japonais : confusions possibles



Scarabée japonais
Popillia japonica

Hanneton horticole
Phyllopertha horticola

Cétoine dorée
Cetonia aurata

Hanneton commun
Melolontha melolontha

COULEURS ET ASPECT

tête et thorax vert métal



3

élytres cuivrées brillantes

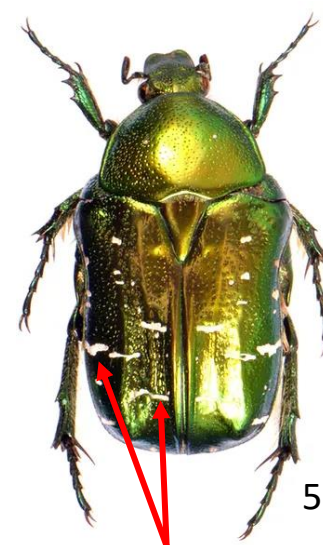
mêmes couleurs
même brillance



4

corps plus longiforme

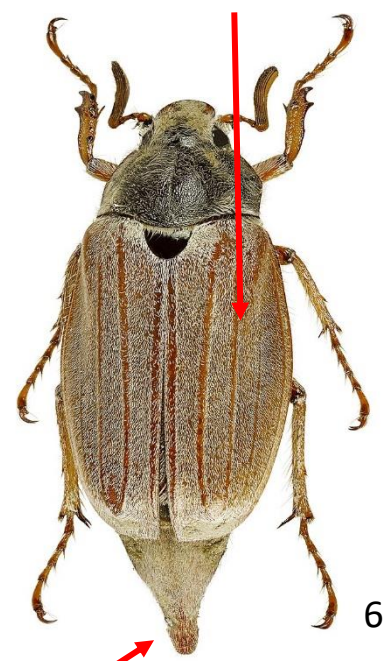
corps entier vert métal



5

striures blanches sur les
élytres

élytres brunes et
recouvertes de poils

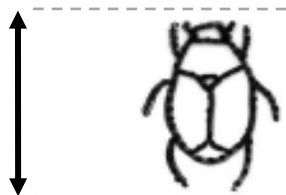


6

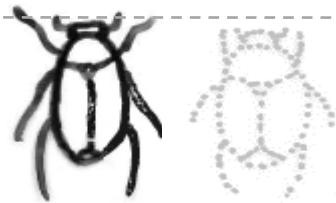
abdomen terminé en pointe

DIMENSIONS

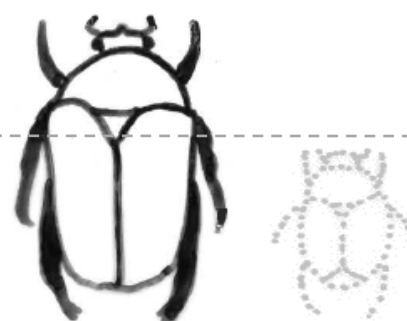
taille : ~ 1 cm



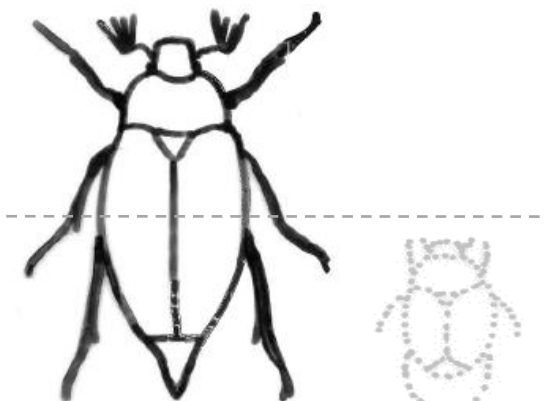
taille similaire (1 cm)



près du double (1.5 - 2 cm)

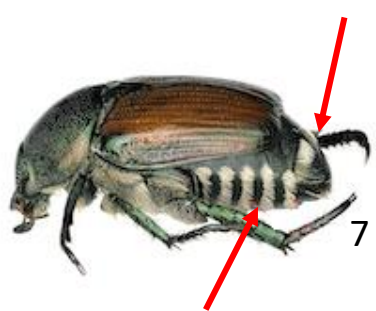


près du triple (2 - 3 cm)



PRÉSENCE ET RÉPARTITION DES POILS

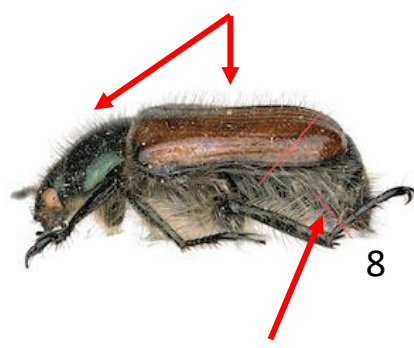
2 grosses touffes de poils
blancs à l'extrémité



7

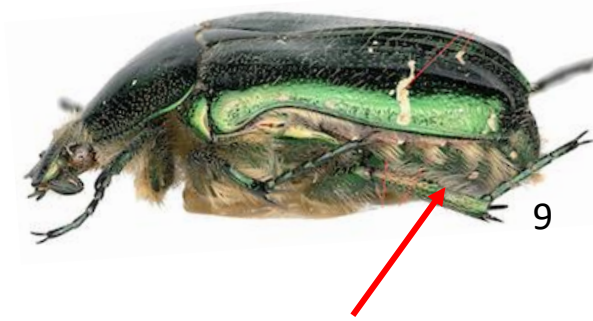
5 petites touffes de poils blancs
bien démarquées sur les côtés

poils sur tout le corps
(élytres, thorax)



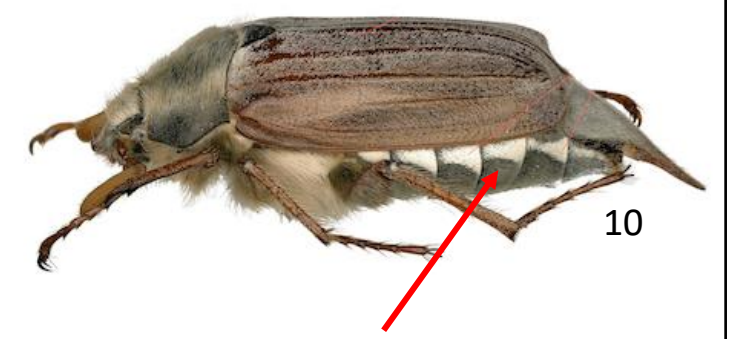
8

poils diffus tout autour de
l'abdomen (pas de touffes)



9

touffes de poils sur le côté
uniquement



10

poils blancs courts disposés en
triangle sur les côtés

Crédits images :

© 1. Christian Schweizer, Agroscope

© 2. Canton Tessin, Service phytosanitaire

© 3. Thomas Shahan, Oregon Department of Agriculture

© 4. Lech Borowiec, University of Wrocław

© 5. www.ukbeetles.co.uk

© 6-10. Marguerite Chartois, INRAE

Remerciements :

Service phytosanitaire du Canton de Berne pour mise à disposition de sa fiche «Merkblatt-Popillia-japonica-Schrebergaerten»

Plus d'informations sur cet
organisme à la rubrique
« Scarabée japonais » sur :
www.vd.ch/inspectorat-phyto

